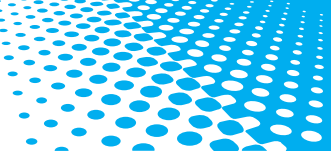


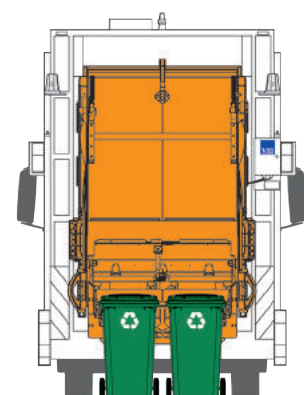
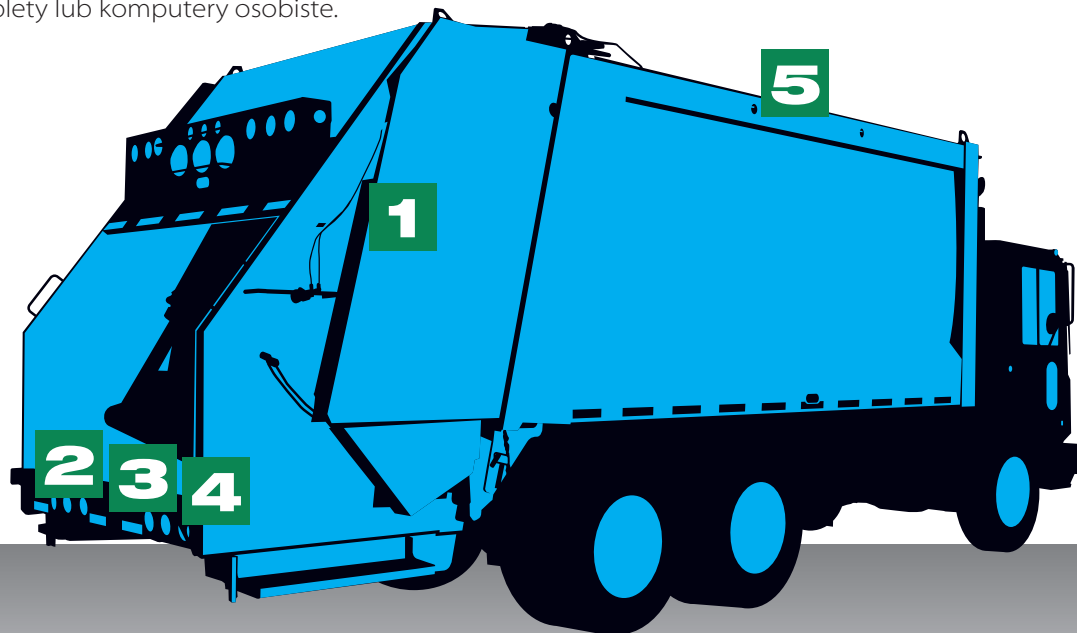


**WAGI POKŁADOWE DOODPADÓW  
ODBIERANYCH W POJEMNIKACH**



## WAGI POKŁADOWE W ŚMIECIARKACH

Rozwiązania z zakresu ważenia odpadów bezpośrednio w śmieciarkach prezentują obecnie poziom spełniający oczekiwania klientów. Podczas załadunku dane dotyczące masy odpadów wyświetlane są na urządzeniu pokładowym i można je odczytywać bezpośrednio w kabinie lub na zewnątrz, w przypadku obsługi jednoosobowej. Rozwiązanie takie umożliwia kontrolowanie i odpowiednie zarządzanie odbieranymi odpadami. Wszystkie dane dotyczące ładunku można łatwo kopiować na urządzenie pamięci masowej USB oraz drukować w postaci pokwitowania, na którym zamieszczone są takie informacje, jak masa, data i godzina odebrania odpadów. Istnieje również możliwość przesyłania danych do operatora w kabinie poprzez łączność Bluetooth lub do biura przez sieć Internet, przy użyciu naszego oprogramowania i potweb dostępnego na smartfony, tablety lub komputery osobiste.



1 Waga pokładowa **helperXE** w obudowie wodoszczelnej.



2 Mechanizm podnoszenia koszy z wbudowanym czujnikiem obciążenia i anteną RFID.



3 Układ monitorowania nachylenia pojazdu w celu zapewnienia doskonałej dokładności pomiaru w każdych warunkach.



4 Monitorowanie położenia kosza podczas podnoszenia w czasie rzeczywistym.



5 Łącze **Vortex Xtreme** Bluetooth z pokładowym systemem zarządzania flotą pojazdów lub planowania trasy.

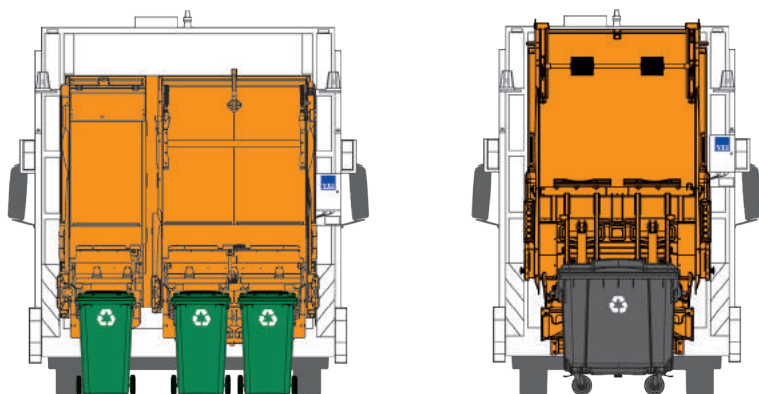


## DOPUSZCZENIE DO OBROTU

Waga pokładowa **helperXE** posiada dopuszczenie do odbierania odpadów (w koszach) z gospodarstw domowych.



Waga pokładowa **helperXE** jest standardowo wyposażona w **port USB**, dzięki czemu dane dotyczące masy odebranych w ciągu całego dnia odpadów można przechowywać na dostępnych w handlu urządzeniach pamięci masowej USB.



## CHARAKTERYSTYKA SPRZĘTOWA

Zasilanie	9÷36Vdc
Temperatura robocza	-40°C ÷ +80°C
Błąd pomiaru (%)	1 kg
Wstrząsy	przetestowane 40G
Klasa ochrony	IP67
Wymiary	140 x 204 x 67 mm.
Masa	928 g.
Wyświetlacz	TFT kolorowy HD
Czujnik oświetlenia zewnętrznego	Automatyczna regulacja jasności z przełączaniem w tryb nocny w przypadku przekroczenia wartości progowej
Klawiatura	membranowa, z podświetleniem
Edycja tekstu	metoda jak w telefonie komórkowym
Port modemu	RS232
Port drukarki	RS232
Czytnik RFID	Tak
Magistrala CAN	Canopen

## CECHY OPROGRAMOWANIA

- Konwersja jednostek masy
- Automatyczne włączanie zasilania
- Automatyczne zamykanie systemu
- Oszczędzanie energii
- Tworzenie/przywracanie plików na USB
- Aktualizacja oprogramowania przez USB
- Logowanie przy użyciu ID operatora
- Ustawienia jasności wyświetlacza

## OPCJONALNIE



**vprint**, szybka drukarka termiczna.



Modem komórkowy **Trackweight** przesyłający w czasie rzeczywistym zgromadzone dane z wagi pokładowej do biura.



Modem Bluetooth **Vortex Xtreme** zapewniający łączność bezprzewodową z terminalami systemu zarządzania flotą lub planowania trasy montowanymi w pojeździe.



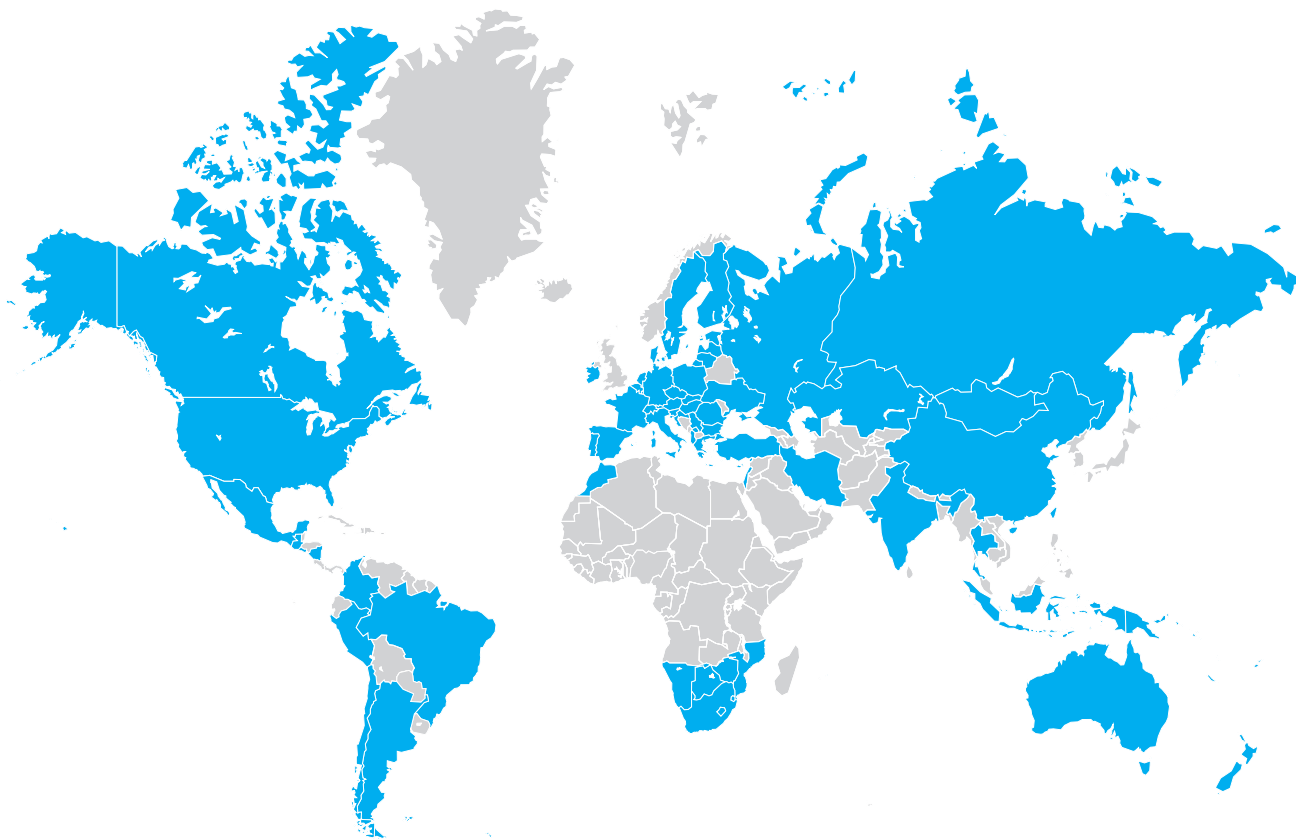
Poprzez witrynę internetową **ipotweb.com** możliwe jest gromadzenie danych przy użyciu smartfonu, tabletu lub komputera z dowolnego miejsca na świecie.

## ZARZĄDZANIE DANYMI

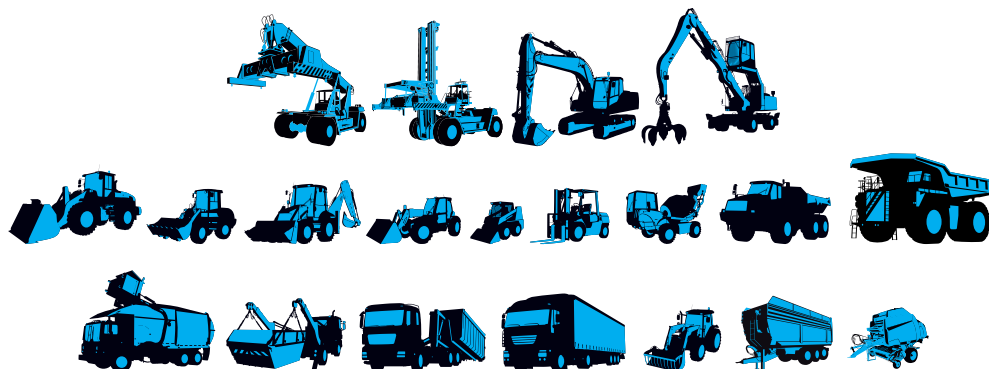
- Masa
- Data i godzina odebrania odpadów
- Rodzaj odebranych odpadów
- Dane dotyczące klienta
- Numer rejestracyjny pojazdu
- Odczyt z nadajnika RFID na koszu
- Identyfikator operatora
- Włączanie zasilania
- Wyłączanie zasilania



**SIEĆ MIĘDZYNARODOWA**  
**53 WYKWAŁIFIKOWANYCH DYSTRYBUTORÓW W 61 KRAJACH**  
**TYSIĄCE ZAMONTOWANYCH SYSTEMÓW**  
WSPARCIE TECHNICZNE KLIENTA I SZKOLENIA NA MIEJSCU PROWADZONE **OD 1986 ROKU**



## POZOSTAŁE APLIKACJE



[www.veigroup.com](http://www.veigroup.com) - [info@veigroup.com](mailto:info@veigroup.com)

